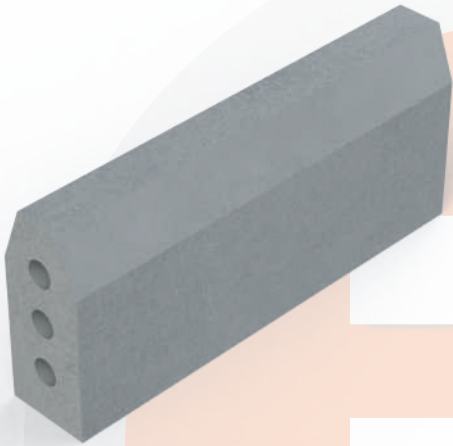


SARDINELES



DESCRIPCION Y CARACTERÍSTICAS

Estructura aligerada prefabricada en concreto el cual no requiere tener acero de refuerzo, lo cual reduce su costo de instalación din reducir su resistencia, duración y mantenimiento, se utiliza para delimitar zonas verdes o andenes cuando se debe generar un desnivel, o como elemento de separación entre andén y el tráfico vehicular.

BENEFICIOS Y VENTAJAS

1. Garantía de dimensiones y alineamiento.
2. Garantía del concreto suministrado.
3. Facilidad de instalación.
4. Reducción del desperdicio en obra.
5. Suministro oportuno y programado.

USOS

sirve como elemento de confinamiento de los materiales que componen el andén y resiste el impacto de las llantas de los vehículos que circulan por la vía.

SARDINELES	DIMENSIONES (cm)			PESO	RESISTENCIA	COLOR	TEXTURA
	ANCHO (A)	LARGO (L)	ALTURA (H)				
Sardinel Ciclo-vía Recto U60 (2 chaflanes)	15	80	35	92 Kg	4000 Psi	Gris	Liso

Producto que cumple con las características y especificaciones técnicas de la NTC 4109 y complementarias.

POSTECSA DE COLOMBIA S.A.S

Fabrica POSTEC / Oficina: Vía Cali - Cencar Aeropuerto Vereda Piles Km2

Teléfonos: 521-7032 / 521-8167 Celular: 316-502-0568

www.postecs.com

Cali - Colombia

